

2023년 홍콩식품박람회 용역제안요청서

1. 사업명 : 2023 홍콩식품박람회(HKTDC Food Expo) 한국관 장치·홍보·운영

2. 박람회 개요

- 행사명 : 제34회 홍콩식품박람회 (2023 HKTDC FOOD EXPO)
- 기간 : 2023. 8. 17(목) ~ 19(월) / 3일 간
- 장소 : Hong Kong Convention and Exhibition Centre Hall 5
(香港島灣仔博覽道1號 香港會議展覽中心)
- 규모 : 47,000㎡
- 주최 : HKTDC (홍콩무역발전국)



3. 참가목적

- 홍콩 최대의 식품전문 박람회에 참가하여 식품전문 B2B 바이어들과의 상담을 통한 인기상품 인지도 제고와 신규상품과 신규바이어 수요 발굴을 통하여 하반기 수출동력 확보
- 코로나 3년 간의 폐쇄적인 봉쇄정책 해제 이후 완전한 개방 기조하에 한국 농식품의 우수성을 공사의 프리미엄 브랜딩 국가 홍보관에서 집중홍보하여 신뢰성과 안전성을 토대로 한국 농식품 상품화를 홍보함

4. 참가개요

- 참가규모 : 288㎡ / 32부스
 - aT인포/시식/컬렉션 2, 수출업체관 11, 지자체 9, 한우5, 인삼4, 토마토1
- 참가업체 : 23업체 (수출업체11, 전북3, 전남6, 한우, 인삼, 토마토)
- 전시품목 : 인삼, 김치, 장류, 소스류, 주류, 차류, 건강식품, 수산물 등
- 참가주관 : aT(한국농수산물유통공사)
- 상담목표 : 15백만불

5. 중점추진 사항

- 개방형 홍보관(홍보, 시식, 상품전시) 운영으로 바이어 접근성 및 홍보효과 제고
 - 개방적인 인포데스크 디자인, 한국농식품 활용 시식으로 바이어 집객, 수출 참가업체 제품 활용 상품전시관 구성하여 홍보·상담실적 제고
- 홍콩식품박람회 성과제고를 위한 사전 온라인 상담회를 개최하여 온라인 플랫폼을 활용한 현지 바이어 사전 매칭을 추진하여 박람회 성과 제고
 - 게더타운 온라인 플랫폼을 활용한 사전상담회 추진
- 박람회 한국관으니 온라인 브로슈어 및 전자 상담일지 제작·사용으로 ESG실천 및 한국관 참가내역(참가사, 제품) 온라인 DB화
- 통합국가관을 통하여 한국 농식품 프리미엄 이미지 브랜딩을 제고할 수 있도록 한국관을 구성하고 운영

6. 주요 운영계획 및 과업내용

가. 과업 개요

- 과업명 : 2023 홍콩식품박람회 한국관 장치·홍보·운영
- 계약기간 : 계약일로부터 9월 18일까지
- 행사기간 : 8월 17일(목) ~ 8월 19일(토)
- 과업내용 : 한국관 장치·홍보·운영
- 용역비용 : 208,000,000원
 - 원화로 계약하며 대행료 지급 당일 환율 적용

나. 세부 과업내용

□ 기본사항

- K-FOOD 통합한국관 신규 부스 디자인('22.9월 개발)을 적용하여 한국관 전체 통일성·디자인 일체감 조성 및 한국관 신규 디자인 비용 절감
- 기본 자재는 목공 형태로 하며 고급스러운 분위기 및 한국의 이미지가 떠오르게 제작
 - 색상, 재료, 라이트박스 등 사전 확인이 필요한 사항은 담당자와 협의하여 최종 확인

<통합한국관 신규 디자인(8종)>



- 장치공사 사전신청 및 승인, 전기, 소방, 환기 등 제반사항은 장치업체가 책임지고 시행
- 전기신청 및 기본 사용료(조명, 업체당 1kw 등) 장치업체 부담
 - 한국관 장치·운영업체는 주최측(HKTDC)에 6.29일까지 등록
 - 참가업체 해당부스 전기사용 신청 또한 수요조사를 통하여 용역 선정업체가 7.6일까지 신청

□ aT안내데스크, 시식대, 상품진열 (18㎡ / 2부스)

- 개방형 컨셉으로 자유로운 입장 및 관람이 가능하게 디자인
- 한국관 안내데스크, 조리시연대, 한식 모형 구입, 수출업체 참가제품을 전시할 쇼케이스 제작 및 전시공간 확보

- QR코드 활용으로 한국관 가이드, 참가업체 프로필 및 홍보품목을 홍보하고, QR코드 인식이 쉽도록 홍보물 및 홍보활동 추진
- 영상 송출이 가능하도록 대형 영상기기(최소70인치 LED TV) 설치
- 안내데스크 2명 배치 (전반적인 인포기능 및 QR코드 활용을 통한 업체 홍보) 및 전시 참가업체 상품컬렉션 홍보요원 1명 배치
- 메인 셰프, 보조 셰프 각 1명씩 섭외(조리 시연 진행시 행사를 안내하면서 통역이 가능한 전문 MC1명 섭외)

구분	비고
안내데스크 김치홍보관 상품진열	- 내부수납공간, 잠금장치 - 안내데스크, 시식대 및 참가업체 상품 진열공간을 구성하여 디자인하고 개방형 컨셉으로 제작하되 간판을 통해 구분될 수 있도록 디자인할 것
목공 쇼케이스 및 한식모형	수출업체 제품 전시용 공간 및 구조물(조명, 잠금장치 포함) * 전시품 영패제작, 참가업체별 대표상품 취합, 디스플레이, 전통소품 포함
조명	SPOT 및 LED투광기(또는 HQI) 적절히 조합(1패널당 1개 이상 조명)
조리시연 도구	조리시연행사를 위한 도구, 조리시연대 및 식재료 (행사 횟수는 총 11회, 150인분/회당)
냉온수기	1대(생수 10통 포함), 종이컵 400개
영상기기	LED TV 70인치(USB사용 가능, 매립형) 2대 및 DVD Player 1대 HDMI 케이블 및 TV와 연결가능한 노트북
탁상용 국기	3개 (한국, 홍콩)
카탈로그 스탠드	3개(고급형)
의자	의자 2(스툴의자)
WIFI	무선랜 설치, 한국관 참가업체 다중접속 가능하도록 설치
기타	쓰레기통 8개, 봉투 60장, 전기콘센트 4구 7개
참고	출입문, 잠금장치 설치

* 시공 디자인에 따라 변경될 수 있음

□ 수출업체관 및 지자체: 180㎡ / 20부스

- 전체 구조물 및 비품을 목공으로 제작하여 한국관 전체 분위기와 조화로운 표준형 부스 제작
- 참가업체별 로고 벽면 디자인
- 비품, 참고여부 등 업체 요구사항 취합 후 반영

구분	비고
업체간판	로고삼입, 조명설치 (300와트이상) / 부스당
전시대	3단 쇼케이스, 조명포함, 잠금장치 / 부스당
안내데스크	시식대, 내부 수납공간, 잠금장치, 로고부착 (부스당)
테이블 세트	테이블 1, 의자 4 (부스당)
뒷면전시대	1개(내부수납공간, 잠금장치) / 부스당
조명	SPOT 및 LED투광기(또는 HQI) 적절조합(1패널당 1개이상 조명 설치)
전기콘센트	2구, 기본 1kw 제공(단, 24시간용 전기 신청업체 별도 전력 추가)
카탈로그 스탠드	1개 (고급형) / 부스당
탁상용 국기	1세트 (한국, 홍콩) / 부스당 (총 19세트)
기타비품	쓰레기통 1개 / 부스당
내부창고	각 부스 당 1개, 출입문자바라, 잠금장치 설치

* 시공 디자인에 따라 변경될 수 있음

□ 각 홍보협회관 : (한우45㎡ / 5부스), (인삼36㎡ / 4부스), (토마토9㎡ / 1부스)

- 전체 구조물 및 비품을 목공으로 제작하여 한국관 전체 분위기와 조화로운 표준형 부스 제작
- 참가업체별 로고 벽면 디자인
- 각 협회별 요구사항 취합하여 부스 디자인할 것
- 비품, 창고여부 등 업체 요구사항 취합 후 반영

7. 홍보 과업

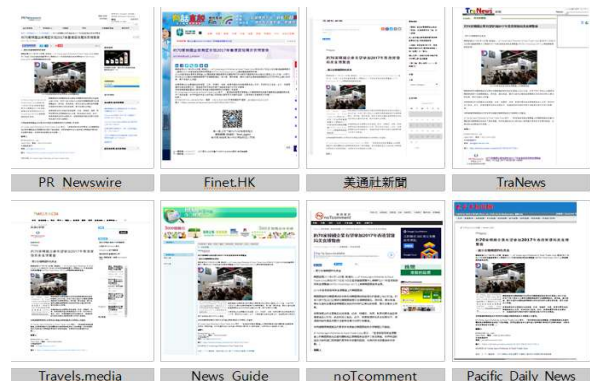
□ 온·오프라인 미디어 사전 홍보 및 바이어 초청장 배포

- 현지 일간지, 식품전문 언론매체 또는 SNS연계 한국관 광고 및 사전보도 게재
- e-바이어초청장을 현지 대형유통업체 및 수입바이어(aT홍콩 리스트 제공)에 사전 배포하여 참가업체, 품목 정보를 제공 후 참관 및 매칭유도



頭條日報(Headline Daily), 8. 12일 게재

<오프라인 신문 홍보>



<온라인 미디어 홍보>

게더타운 플랫폼 활용 사전 상담회(1~2주 전) 추진

- 게더타운 플랫폼을 활용하여 K-FOOD 홍보 및 농식품 수출관련 사전 상담회를 박람회 시작 1~2주 전 추진 및 관련 상담운영을 위한 통역사 섭외 (상담실적 aT요청에 따라 채워서 제출)

수출업체 온라인 브로슈어 및 상담일지 온라인 DB화

- 박람회 한국관의 온라인 브로슈어(수출참가업체 홍보품목 및 업체정보, 한국관 부스위치 가이드 등 QR코드 홍보) 및 전자 상담일지 제작·사용으로 ESG실천 및 한국관 참가내역(참가사, 제품) 온라인 DB화

시식행사 추진을 통한 내방객 한국관 방문 유도

- 참가업체의 재료를 활용하여 박람회 기간 중 시식·시연행사를 통해 바이어의 한국관 방문을 유도(총 11회:목,금 각 4회 씩/토요일 3회, 각 150인분/회당 추진)

aT제공 농식품동영상, 참가업체동영상, 시식영상 송출

- 한국농식품 관련 홍보 영상물(aT제공)과 시식영상 및 참가업체 홍보 동영상을 상영하여 한국관 방문객들의 한국농식품 인지도 및 관심도 제고하여 수출업체들과의 매칭확대 유도

8. 기타

- 상기내역은 기본적인 장치 포함사항으로, 예산범위 내에서 aT와 장치업체 협의 하에 일부내용 수정 또는 추가 가능

- 설치용역 제반사항(장치공사 사전신청 및 승인, 전기, 소방, 환기 등)은 장치업체가 책임지고 시행하며, 박람회 기간 동안 설치업체 담당자가 한국관에 상주하며 책임 관리

- 전기신청 및 기본 사용료(조명, 업체당 1kw 등) 장치업체 부담

- 한국관 전체 조명계획을 별도로 수립, 세련된 분위기 연출
- 한국관 비품 설치사양에 따른 콘센트, 전력 사용에 따른 비용 포함

- 한국관 청소 : 행사기간(3일)내 한국관 전체 청소(1일 1회)

- 장치시공을 위한 출입증은 장치업체에서 부담

- 참가업체 추가비품(추가전기, 냉장비품 등) 신청 및 현장 관리, 정산 등 관련 사항은 장치업체에서 직접 총괄 진행
- 참가업체에게 가격리스트 및 사양 사전제공, 신청내역 취합, 현장 제품 설치 및 교환, 회수, 정산 등
- 박람회 참가 2주 전 3D설계도를 포함한 최종도면 제출(1부)

구 분	작 성 도 면
3D	Perspective, Front View, Side View
Layout	Top View, 동선계획, 부류별 배치안
한국관	Perspective, Front View, Top View, Side View
그래픽출력자료	업체로고, 안내도, 배너, 와이드칼라 등

* 상기항목 PDF 및 CAD파일을 메일로 제출

9. 결과보고 및 제출서류

- 계약기간 내 관련 서류, 증빙 제출
 - ※ 과업 추진사항 수시 보고
- 박람회 홍보 관련 사진, 동영상 및 주요 수행내역을 포함한 결과보고서
 - 박람회장 전체 분위기 및 타국가관 운영현황, 한국관 운영현황 동영상 제작
 - 참가업체(11), 지자체(9), 홍보관 상담실적을 aT가 요구하는 전자상담일지 양식을 활용하여 제출

10. 정산방법

- 선급금 : 선급금은 원칙적으로 지급하지 않으나, 용역계약업체가 은행 및 보험사 등 금융기관으로부터 선급금이행보증증권 등 선급금지급에 따른 이행을 보증하는 서류를 제출 할 경우에 한해 선급금 지급 가능
 - ※ 용역계약 체결 후 청구를 받는 날로부터 3주 이내(계약금액의 50% 이내)에 지급

- 용역업체에서 계약기간 내(행사종료 후 1개월 이내)에 과업 최종결과 보고서 제출하면 공사에서 14일 이내에 검·인수 완료 후 30일 이내에 용역비 전액 또는 잔금(선금이 있을 경우) 지급

11. 제안서 제출 안내

- 제출기한 : 사전공고(6일), 실공고(공고일로부터 12일 이내) 내 제출
 - 사전공고일자 : 2023. 6. 3(토)
 - 공고일자 : 2023. 6. 9(금)
 - 마감일시 : 2023. 6. 20(화) 24:00시
- 제출방법 : 홍콩지사 담당자(charles.kim@at.or.kr) 메일로 송부
- 제출서류 : 제안서 및 회사소개서(제안사 일반현황, 수행인력 투입계획, 최근 3년간 수행실적, 실적증명서 등 포함)
- ※ 가격견적서(원본)는 용역제안서에 포함시키지 말고 제출기한 내 홍콩지사 사무실로 도착 하도록 우편 별도 송부